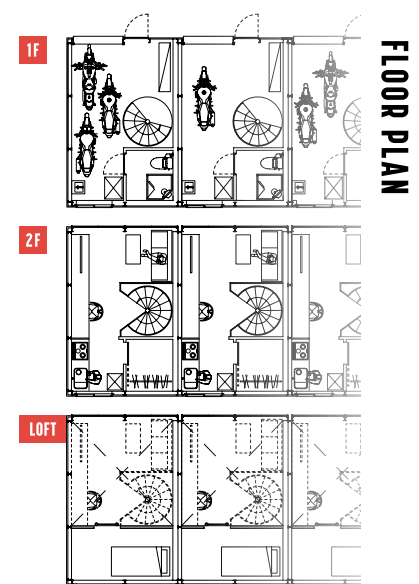


Text/Atsushi TAMADA CG/Kenta KITAGAWA (ldk) , Soma YOKOI



道路の接道が2mしかなく、奥で広がっているような旗竿敷地でも、バイクGLBであればフルスイングに有効活用可能です。後は高度斜線(北側隣地にある住宅の日当たり配慮した規制)をクリアするだけ。これも案外難題なのですが、最悪は最上部の鉄骨パネルの高さを特注で調整することもできます。



FLOOR PLAN

詰め込めば最大4台、3台なら余裕のスペースが分かれる平面図。バイク一台で他はメンテナンス場所として使うのもオススメです。空間を有効活用するため、お風呂は思い切って湯船を排除し、ユニットシャワーのみを設定。オリジナルの分解式らせん階段「ダイナソーボーン」の素材感もバイクを際立たせます。

艶消し黒の鉄骨フレームで縁取られたグリーンを基調としたガルバリウム鋼板は、さながらコンテナのようなワイルド感を演出。そして豊かな吹き抜けを実現。キッチンからテレビ台まで伸びているロングなカウンターは、次のページでもご紹介しているオリジナルの「FASブラケット」。

Loft



艶消し黒の鉄骨をむき出しにしたガレージ空間や、2Fの居住スペースの豊かな吹き抜けが魅力のガレージアパートメント「GLB」。充実したガレージ空間があるので、当然ですが居住者はクルマの格納を目的にする人が多数を占めています。しかし、いま本当に困っているのは、もしかしたら都会に住むバイクユーザーなのかも知れません。つねに盗難やイタズラに苛まれる都市部のバイク事情。バイク専用の賃貸ガレージを探しても空室が少なく、ま

た少し郊外にあってたりと、住むところの近くに絶対のバイク格納庫はそうそうないことが想像できます。結果、バイクの所有自体をあきらめているライダーも少なくないのです。これは極めて残念なことです。そこで、今回は最大でバイク4台を格納できるガレージを備えたバイク専用GLBを考えてみました。クルマ用GLBとの最大の違いは、奥行きが3スパン/5.4mに縮小されていることです。これによつて、都市部の間口の狭い敷地にも

おさまるようになっています。前面の通路もクルマの取り回しよりは飛躍的に少ないスペースでOKなので、CGにあるような旗竿の敷地でも土地の有効活用ができるのです。内部もやはりその艶消しの鉄骨フレームが作り出すハードボイルドな空間が特徴。バイク用GLBでは、そのイメージをさらに増幅するためガルバリウムの内壁を多用しているのも特徴です。特に夜、シックな鉄骨の素材感が、忙しいあなたの脳細胞を沈めてくれることでしょう。

クルマ用GLBとは違い、バイク用GLBは、シャッターを小ぶりに設定。同行の士がひとりでもコミュニティを形成してしまう豊かな環境は、当然大家さんにとっても安定した有効活用資産になることでしょう。世帯数は土地の大きさに合わせてアコーディオンのように調節可能です。

Exterior

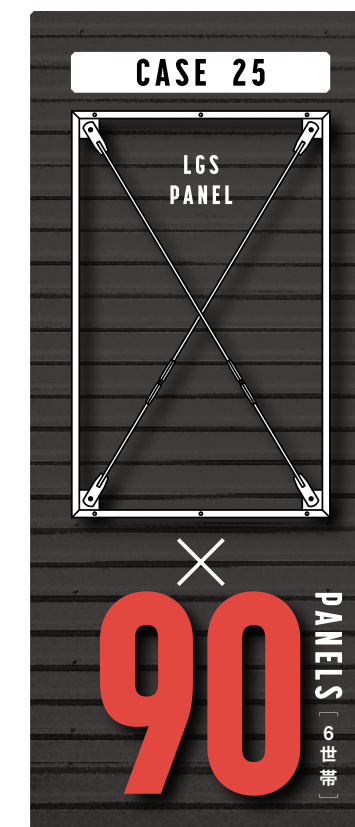


Monthly Theme

## 都市の旗竿敷地でも有効活用可能 バイク専用GLBの潜在能力

都市部に在住のバイク好きの方に朗報です。都市空間の制限の多い敷地でも設定可能なバイク専用ガレージアパートの開発がついに始まりました。モーターライフコミュニティがさらに進化すること間違いなしです！

デイトナが提案する  
新しい建築のカタチ



What's DAYTONA HOUSE ?

デイトナハウスを構成するのは、LGSと呼ばれる軽量鉄骨のパネルで、厚さ3.2mm、幅12.5cm、厚み5cmの「Cチャンネル」と呼ばれる部材を、横幅180cm、縦270cmの長方形に溶接して製作しています。対角線のクロスしたパーツは、「ブレース」と呼ばれる筋違いで、力の伝達を受け持つ大切な役割を持っています。「柱」と「梁」と呼ばれる縦と横の部材を使って軸組を作っていく一般的な建築とは違って、デイトナハウスはこのLGSパネルを連結することで住宅、ガレージ、別荘、店舗、マンションなどの様々な建築を可能とする、全く新しいカタチのシステムなのです。つまりこのLGSパネルを使った建物全てがデイトナハウスと言う訳です。パネルの枚数を数えるだけで、建築の広さ、およその予算がイメージできる分りやすさと、パウダーコーティングが施されたその鉄の素材感が醸し出すハードボイルドな空間のテイストも持ち味です。

www.daytona-house.com

● INFORMATION  
LDKinc.

代表：玉田 敦士  
www.ldk.co.jp  
03-6228-4933

デイトナをはじめ、カーマガジンでの長期連載、ムック本であるCAR&HOMEにて、常にクルマと住宅の関係について提案し続けてきた建築プロデュース会社LDK inc. 建築設計はもちろんのこと、建築システムの開発や商品開発も行う。