

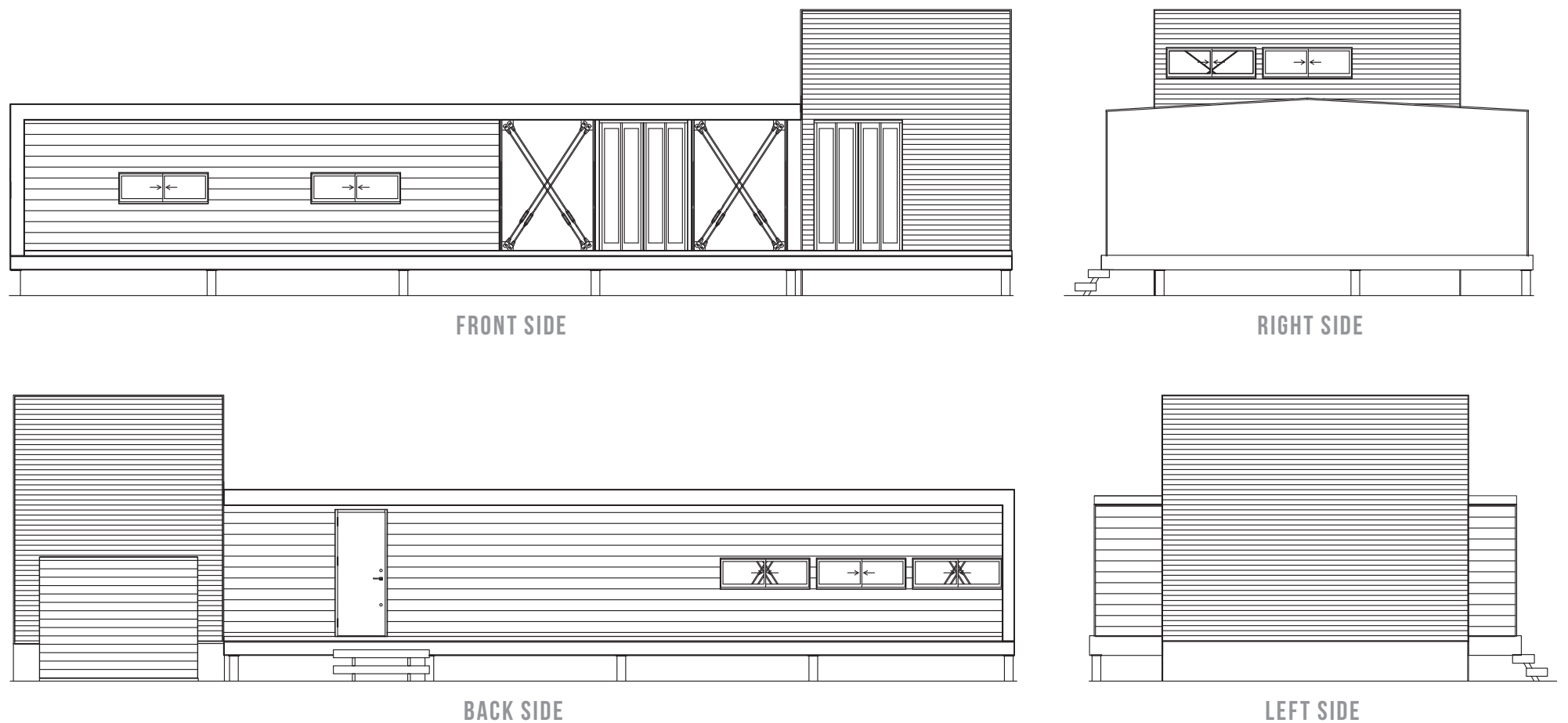
TYPE-F 外部標準仕上げ表

	仕上げ	下地	認定番号/備考
基礎	直接基礎		
土台水切	「ガレージ基礎部」ガルバリウム鋼板 色：外壁共色		
断熱材	床：Gスラブ（押出法ポリスチレンフォーム 3種B） 外気に接する壁：フェノールフォーム t=25 屋根：フェノールフォーム t=40		ネオマフォーム ネオマフォーム 断熱材落とし込み
外壁	A ガレージ部 ガルバリウム鋼板 スパンドレル t=15 (ガルスパンJ) メーカー：アイジー工業	ケイ酸カルシウム板 塗装 t=6 + 透湿防水シート + 断熱材	Hジョイナー メーカー：創建 32025
	B 居室部 羽目板貼り t=11 塗装：キシラデコール	ケイ酸カルシウム板 塗装 t=6 + 透湿防水シート + 断熱材 + 通気胴縁 t=18 @606	
屋根	塩ビ系 シート防水	耐水用合板t=12/垂木 45×105 @455 (断熱材落とし込み t=40) /棟木 105角/鉄骨 梁	ネオマフォーム
軒裏	羽目板貼り t=11	ケイ酸カルシウム板 t=9/軒裏下地材 45×40 木角材	内部 断熱材吹き付け
樋	「居室部」横樋：ガルバリウム鋼板折曲加工 色：外壁共色 縦樋：タニタ ガルバリウムたてとい 60Φ+スリムデンデン		
笠木（屋根立ち上り部分）	「ガレージ部」ガルバリウム鋼板折曲加工 色：外壁共色		
	「居室部 X1,X9通り」ガルバリウム鋼板折曲加工 色：外壁共色		
玄関ドア	ジエスタ2 M94型 (LIXIL) Color：AA (マットブラック)		
外部窓	アルミサッシ (LIXIL-サーモスL) / 製作スチールサッシ		
テラスドア	オープンウィン (LIXIL)		
ガレージシャッター	巻き上げ式 クアトロ電動シャッター (LIXIL)		

TYPE-F 内部標準仕上げ表

室名	床			巾木			壁			壁			認定番号/備考
	下地	仕上げ	色	仕上	色	下地	仕上	色	下地	仕上	塗装・色		
Garage	直接基礎	ハイモル仕上げ	黒系	ラスカット		LGS PANEL 軽量鉄骨	LGSパネル表し、 ケイカル板塗装	N25	Gスラブ LGS梁 表し	Gスラブ コンクリートパネル			
		クリア防水塗装		モルタル塗り									
Free Space	Gスラブ	無垢フローリング (ナラ UNI)		ソフト巾木	壁色共	LGS PANEL 軽量鉄骨	一部LGSパネル表し、 ケイカル板塗装	N25	LGS梁 + 軽量天井下地 (4050)	一部LGS梁 表し		・リビングステーション V-style 上吊り戸 無し ※オプション	
	構造用合板t=9 2枚貼り	オイル仕上げ				軽量壁下地 (4050) + PB t=12.5	ビニルクロス AA	グレー系	PB t=9.5	羽目板貼り t=11 ※オプション	キシラデコール	・TOTO ZJ (白)	
WC	Gスラブ	無垢フローリング (ナラ UNI)		ソフト巾木	壁色共	LGS PANEL 軽量鉄骨	ビニルクロス AA	グレー系	軽量天井下地 (4050)	P.B t=9.5			
	構造用合板t=9 2枚貼り	オイル仕上げ				軽量壁下地 (4050) + PB t=12.5				ビニルクロス AA	グレー系		
Lavatory	Gスラブ	無垢フローリング (ナラ UNI)		ソフト巾木	壁色共	LGS PANEL 軽量鉄骨	ビニルクロス AA	グレー系	軽量天井下地 (4050)	P.B t=9.5		・排水トラップ ・シーライン W=900 (Panasonic)	
	構造用合板t=9 2枚貼り	オイル仕上げ				軽量壁下地 (4050) + PB t=12.5				ビニルクロス AA	グレー系		
Bath	ユニットバス			ユニットバス		ユニットバス			ユニットバス			・ユニットバス FZ1616 AR (Panasonic)	
Wood Deck	鉄骨土台	SANWA Garden Deck t=31				外壁仕上げ B同様			外壁軒裏仕上げ 同様				
	タカショー スチール大引 t=65												

ELEVATION



COLOR VARIATION

GALVALUME



WOOD WALL



掲載画像はイメージです。表示イメージは実際の商品と異なる場合がございます。掲載商品に関する付帯費用につきましては、地域、気候、その他の理由により変動する場合がございます。内容につきましては施工エリアの代理店にてお問い合わせください。  
仕様は諸事情により、変更となる場合がございます。

※掲載価格については、消費税を含まない商品本体の価格で、建築する際には付帯工事や登録に係る手数料等、別途費用が必要となります。  
※家具・調度品・植栽等は本体費用に含まれておりません。