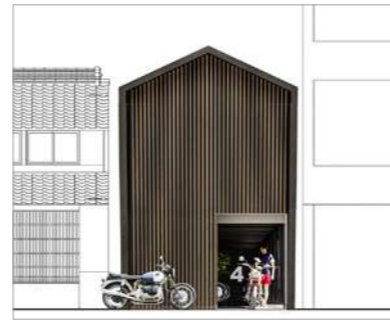


Text/Atsushi TAMADA CG/Kenta KITAGAWA (ldk) , Soma YOKOI Drafting/Reo KIRIBUCHI



各車室はできる限り十分な間口を取り、取り回しに配慮しています。また、専用キャスターを各車室に備え付けています。 Daytona House 独自の艶消し黒の鉄骨フレームが、バイクのフレームと共鳴して、秘密で危険なアジト感覚を醸し出すことでしょう。

古い隣家の風情を壊さないように、ファサードは木製の縦格子で景観に溶け込ませています。それでいて、どこともなく活動的でモダンな印象も大切にしました。これならばまさか数多くのバイクが格納されているとは思われない。かえってそこに秘密の愉しみを見出したいわけです。



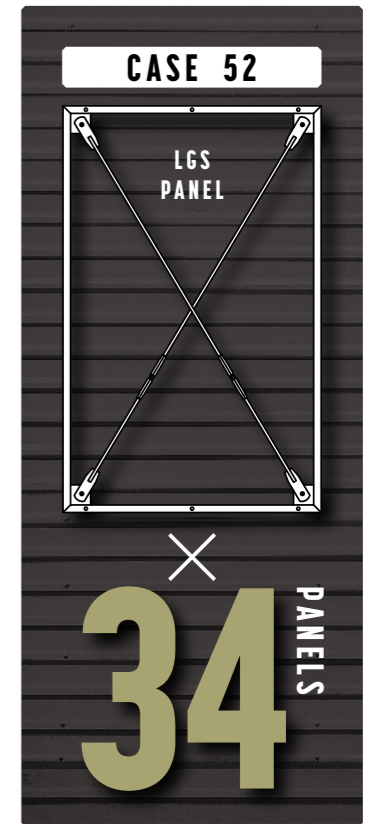
Monthly Theme

古都の景観にも配慮した 賃貸ストレージとオトナの快樂

1000年以上続く京都の街並みに自分だけの“アジト”を賃貸する。 趣味人たちの密かな愉しみ。現在、計画中のその実際例。

Daytona House が提案する 新しい建築のカタチ

DHXL
DAYTONA HOUSE×LDK



What's DAYTONA HOUSE ?

Daytona House を構成するのは、LGS と呼ばれる軽量鉄骨のパネルで、厚さ 3.2mm、幅 12.5cm、厚み 5cm の「C チャンネル」と呼ばれる部材を、横幅 180cm、縦 270cm の長方形に溶接して製作しています。対角線のクロスしたパーツは、「ブレース」と呼ばれる筋違いで、力の伝達を受け持つ大切な役割を持っています。「柱」と「梁」と呼ばれる縦と横の部材を使って軸組を作っていく一般的な建築とは違って、Daytona House はこの LGS パネルを連結することで住宅、ガレージ、別荘、店舗、マンションなどの様々な建築を可能とする、全く新しいカタチのシステムなのです。つまりこの LGS パネルを使った建物全てが Daytona House と言う訳です。パネルの枚数を数えるだけで、建築の広さ、およびその予算がイメージできる分かります。パウダーコーティングが施されたその鉄の素材感が醸し出すハードボイルドな空間のテイストも持ち味です。

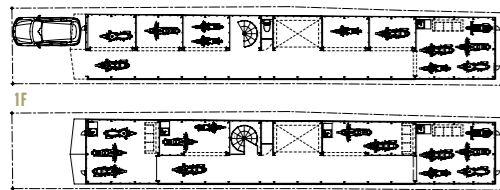
www.daytona-house.com

INFORMATION
LDKinc.

代表: 玉田 敦士
www.ldk.co.jp
03-6228-4933

Daytona ははじめ、カーマガジンでの長期連載、ムック本である CAR&HOME にて、常にクルマと住宅の関係について提案し続けてきた建築プロデューサー会社 LDK inc. 建築設計はもちろんのこと、建築システムの開発や商品開発も行う。

FLOOR PLAN



1F は主に 1 台格納用の車室。2F は複数台のバイクが格納できる車室を配置しています。上下階は専用のリフトで昇降します。大中小の 3 種類の車室のうち、中と大の車室には冷暖房が完備。自分だけの秘密の場所、愛するバイクとともに、長時間滞在できる、まさに自分だけの秘密の隠れ家=アジトなのです。

できる。賃貸ストレージというアイデア。実はバイク文化も盛んな京都。とは言え、バイクの盗難も心配です。だから安心してバイクを駐車できる場所が必要に十分に見込めるのです。それでいて敷地の極端な欠点を吸収できる。連立方程式を解くベストな回答はこれという訳です。京都市は景観整備条例が厳しく、三角の屋根にせり出した、特徴的モダン、それでも落ち着いたファサードをデザインしました。

静かな古都にちょっとエンジン音が響きます。それでも京都は何食わぬ顔で、そのいたずら心を吸収してくれる事でしょう。京都は、隠微なおとなの愉しみ、を許してくれる古都なのです。上級者編のモーターライフですね。

今回は、そんな京都にちよつといたずらをするような秘密めいた感覚で、バイク系の「アジト」を計画してみました。敷地は京都特有の 2 間口口の長屋の跡地です。まさに、鯉の寝床のように奥行きが長く、普通の共同住宅は計画不可能な土地です。そこで浮上したのが、廊下伝いにバイクや各種趣味のアイテムが格納

京都と言えば、静かで雅な古都というイメージがすっかり定着していますが、よく考えてみると、京都ほど大きな戦乱に数限りなく見舞われた場所は他に類がありません。私たちが今抱えているイメージとは裏腹に、さぞかし騒がしい場所であったと思うわけです。欲望の相剋です。それでも何事もなかったように、おっとりとしたまじ顔の古都。同じ関西でも何でもあつたらんとした大阪との最大の違いは、そう簡単には本音を見せない生活態度が作り出す独特の空気感。その「隠微」な感覚にこそあるのかもしれない。

Text/Atsushi TAMADA

その他、現在見学可能な全国のモデルハウス達

遂に沖縄本島に上陸!!
沖縄TYPE-B OL

名護市にTYPE-Bが完成しました。OL (OPEN LIFE) という形式のガレージのないタイプで、リビングは1Fにあります。広々と余裕を感じさせる室内空間。南国の青空とのコントラストも美しい白の漆喰壁の住宅です。



© DAYTONA HOUSE × LDK 沖縄北 (新垣産業)
TEL: 0120-66-8815
Instagram: @daytonahouse_north_okinawa

リゾート地系島の豊かな生活
糸島TYPE-B ML

注目のリゾート地、糸島の海を見下ろす高台に建つ、TYPE-B。こちらはML (MOTOR LIFE) と呼ばれるインナーガレージを備えたタイプ。何しろリビングからの夕焼けは圧巻の一言です。



© DAYTONA HOUSE × LDK 福岡シティ (トータルハウス工業)
TEL: 092-892-1723
HP: total-house.co.jp

九州初見参の
ガレージアパート
大津GLB

熊本市郊外の大津町にこのほど完成した九州初のGLB。6世帯のガレージアパートです。市内中心部へもクルマで30分内外の適切な距離感。テレワークにも最適な賃貸空間です。



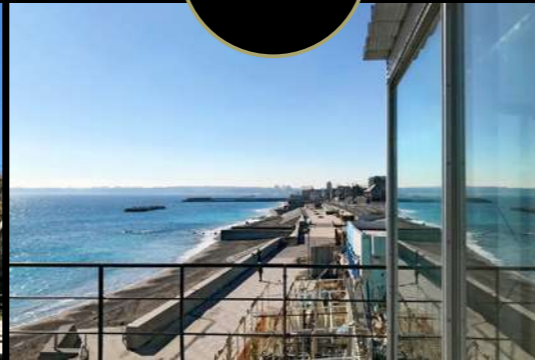
© DAYTONA HOUSE × LDK 熊本 (ロフトコーポレーション)
TEL: 096-211-6210
HP: loft-corp.jp/daytona

神奈川県・横須賀市

三浦海岸のリゾートハウス『サンダーバード2号様式』

内覧会開催!

2/27.28



太平洋と青い空を
見つめる為の
高床式リゾートハウス

© DAYTONA HOUSE × LDK 本部

神奈川県横須賀市の野比海岸に、いかにもデイトナハウスらしいリゾートハウスが完成します。今まで作った建築の中で最も海に隣接している物件。とはいえず波をかぶるわけにいかないの、そこは堅牢な防波堤があるのです。普通なら居室から海が望めない。そこで高床式の登場。丁度、防波堤を超えるあたりが2Fの床面になるため、余分な情報をすべて遮断して、大きなガラス窓からひたすら海だけを望む家なのです。

北海道・函館市

ガレージアパートGLB『kurokane39』



断熱材の
環境負荷にまで配慮した
エコロジー仕様のGLB

函館にこのほどオープンするGLBは、北国仕様の外断熱。しかも土に戻る材料で環境負荷にまで配慮しています。断熱材は炭化コルク。ドイツのエコロジー建築などでは多用されているものです。そのため外観は優しい印象のGLBです。大きなガラスの面に負荷を軽減するためにPSラジエーターを装備。意識高く、長年愛される賃貸住居の実例といえるでしょう。



DATA 賃料: 16万5000円 / 面積: 81.34㎡ / 総戸数: 6戸 / その他: SOHO可、全室ペットの飼育可

© DAYTONA HOUSE × LDK 函館 (ASOBO)
HP: daytonahouse-hakodate.com TEL: 0138-83-5536

北海道・函館市

店舗併用型住宅『shirokane39』



DATA 賃料: 9万円 (2F店舗)、25万円 (1階店舗&2階住居) / 面積: 23.48㎡ (2F店舗)、73.87㎡ (1階店舗&2階住居) / その他: スケルトン渡し、スケルトン返し

© DAYTONA HOUSE × LDK 函館 (ASOBO)
HP: daytonahouse-hakodate.com TEL: 0138-83-5536

まるで一枚の絵のような
凛としたフォルムの
店舗併用型住宅

一面の雪の原に、艶消し黒の鉄骨フレームをコントラストにして凛とした印象の店舗併用型住宅。まるで美しい絵のような建築に仕上がりました。夏には緑多き森を背景に別の印象を現してくれるでしょう。派手な看板を必要とせず、そのフォルム自体がアイコンとなるような店舗建築が出来上がりました。平面図的には4スパン×4スパン=16坪の箱型建築です。



全国で胎動し始めた
デイトナハウスムーブメント

コロナショックの逆風を、むしろ推進力に変えて、全国各地で色々なタイプのデイトナハウスが同時多発的に竣工しています。今、遊動民的ライフスタイルが人気上昇中です!

クルマ2台のインナーガレージを備えた
スタイリッシュな戸建て賃貸住宅

東京都・板橋区

モーターライフ系戸建て賃貸
『SUMICAR』

クルマ2台とバイク2台を悠々格納できる鉄骨スケルトンのガレージ空間と、更にその横にガラス張りのホビールームを備えた、モーターフリークご用達の戸建て賃貸住宅4世帯が、東京都板橋区に誕生します。デイトナハウスオリジナルの鉄骨螺旋階段を昇れば、2Fは広々としたリビングルームと水回り、3Fは個室3部屋+インナーバルコニー、そして階段室付きの屋上空間もある充実度。テレワーク併用の“職住一体”の生活にも最適な住宅なのです。

DATA 賃料: 30万円 / 面積: 162.02㎡ / 間取り: 3LDK+S / 総戸数: 4戸 / その他: インナーガレージ(2台駐車可能)

© DAYTONA HOUSE × LDK 本部

内覧会開催!

3/13.14



千葉県・千葉市

ガレージアパートGLB
『G-HANGAR 1821』



いわゆる緊急事態宣言が再び発令されて、世間はコロナパンニックの真ただ中。そんな中で仕事の作法や社会の在り方が大きく変化して、すでに定着している印象です。その代表的なことが、テレワークの普及。デジタルコミュニケーションが加速度的に一般化する中で、職住一体、というスタイルが、当たり前のようになくなってきました。そもそも移動手段がクルマやバイクと同居することを目的としたガレージアパートは、このような状況で、ますますその存在意味を増しています。豊かな吹き抜けや大きな開口部のある気持ちのいい空間で、テレワークを継続しながら、必要な時に自分の足で自由に移動する。その出撃基地BASEとしての住まい。自分で移動するので、人が密集した駅周辺である必要もない。今起こっていることに、前向きに対処しようとする中で、新時代の生き方としての遊動民的スタイルがクローズアップされています。キーワードはもちろん精神の自由FREEDOMなのです。



内覧会開催!

3/6.7



GLBの8世帯以外にも大小のガレージ棟があり、共同で使用できる洗濯機も装備しています。全国でも珍しいモーターライフコミュニティの誕生です。もちろんペットとの同居も可能です。

DATA 賃料: 12万5000円~15万円 (住居)、1万5000円~3万5000円 (貸ガレージのみ) / 面積: 56.47㎡~69.62㎡ (±0.5) / 総戸数: 8戸 (住居)、10戸 (貸ガレージ) / その他: 全室ペットの飼育可

© DAYTONA HOUSE × LDK 本部

共同の洗車スペースもある
大小様々なガレージ共同体

すでに全国で稼働中のガレージアパート GLBのBLACK HANGARタイプが2棟8世帯と、クルマ専用ガレージ、バイク専用ガレージで構成された、モーターフリークご用達の複合モーター系賃貸スペースが、いよいよ千葉市内にオープン。建物群はスタジアム型の配置でそこだけ別世界のモーターライフ解放区なのです。